



**Comune di Pisogne**

Provincia di Brescia

PIANO DI GOVERNO DEL TERRITORIO  
VARIANTE 2013

## Relazione integrativa

### ALLEGATI – ESTRATTI PTR

Sindaco  
Oscar Panigada

Assessore all'Urbanistica  
Massimo Berlinghieri

Responsabile Area Gestione del Territorio  
e progettista  
arch. Ivo Filosi  
collaboratori:  
geom. Giacomo Pelamatti  
geom. Elena Richini

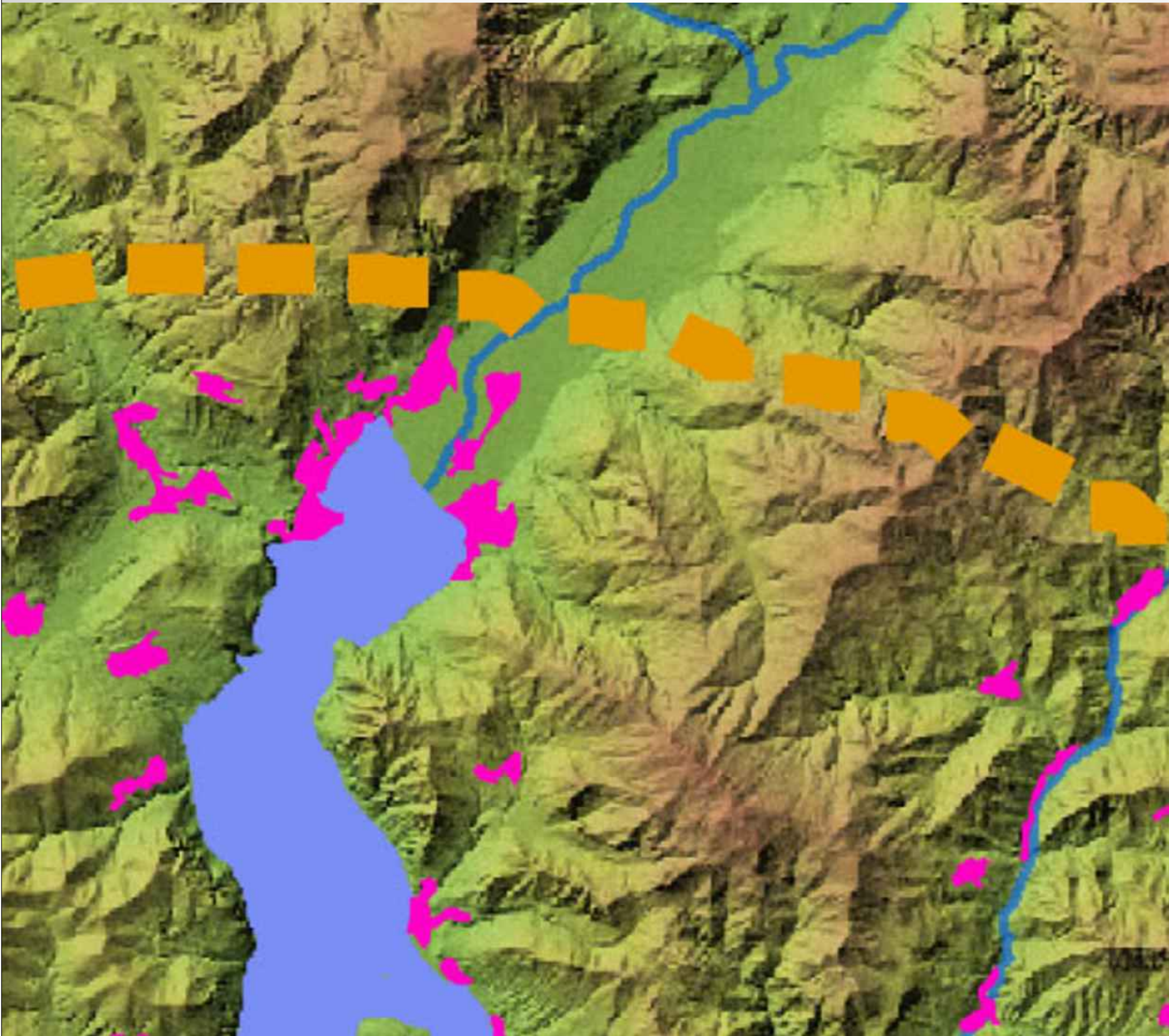
**Variante 2013:**  
Consulente per la variante e per la  
procedura di V.A.S.  
Masterplanstudio srl



MASTERPLANSTUDIO s.r.l.  
via Aosta 2 20155 Milano Italia  
t +39 02 3310 6423 f +39 02 3182 0674  
p. iva 0453 4620 960  
info@masterplanstudio.it  
www.masterplanstudio.it

Marzo 2014





Sistema territoriale della Montagna



Sistema territoriale dei Laghi



Sistema territoriale Pedemontano



Sistema territoriale Metropolitano



Settore ovest



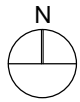
Settore est



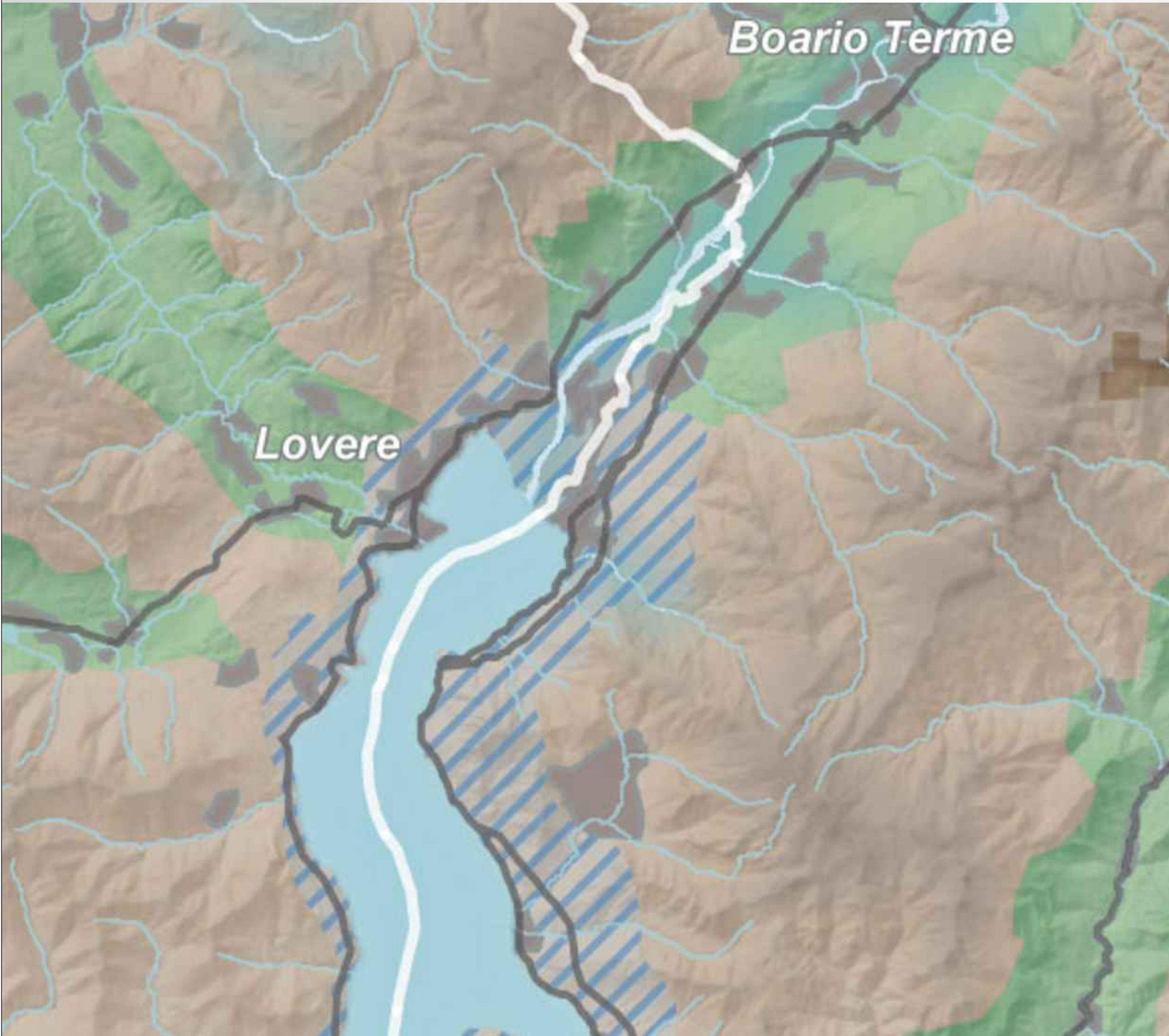
Sistema territoriale della Pianura Irrigua



Sistema territoriale del Po e dei Grandi Fiumi







**Legenda**

Ambiti geografici

Autostrade e tangenziali

Strade statali

Infrastrutture idrografiche artificiali della pianura

Confini provinciali

Confini regionali

Ambiti urbanizzati

Laghi

**UNITA' TIPOLOGICHE DI PAESAGGIO**

**Fascia alpina**

Paesaggi delle valli e dei versanti

Paesaggi delle energie di rilievo

**Fascia prealpina**

Paesaggi dei laghi insubrici

Paesaggi della montagna e delle dorsali

Paesaggi delle valli prealpine

**Fascia collinare**

Paesaggi degli anfiteatri e delle colline moreniche

Paesaggi delle colline pedemontane e della collina Banina

**Fascia alta pianura**

Paesaggi delle valli fluviali escavate

Paesaggi dei ripiani diluviali e dell'alta pianura asciutta

**Fascia bassa pianura**

Paesaggi delle fasce fluviali

Paesaggi delle colture foraggere

Paesaggi della pianura cerealicola

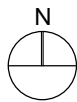
Paesaggi della pianura risicola

**Oltrepo pavese**

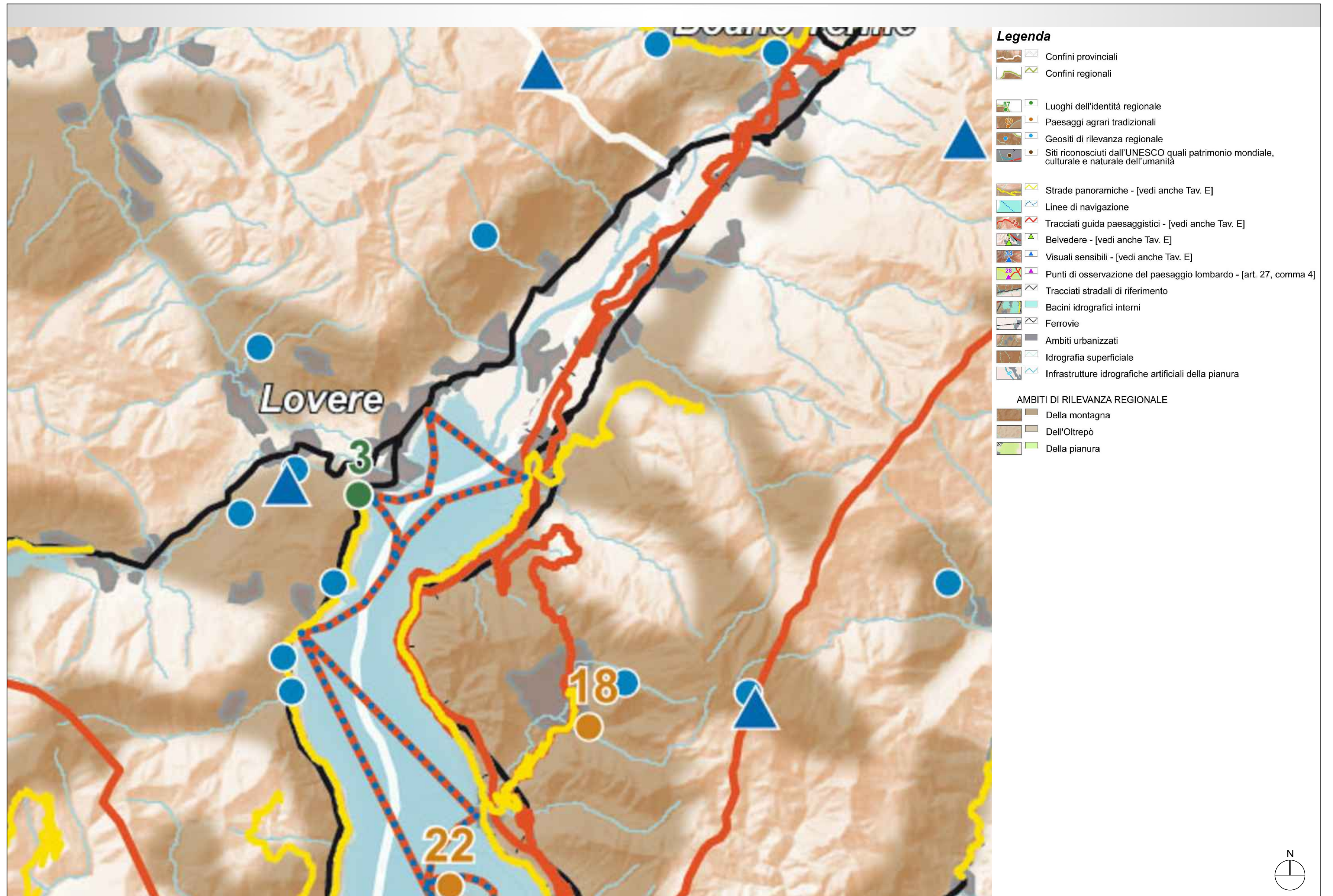
Paesaggi della fascia pedeappenninica

Paesaggi della montagna appenninica

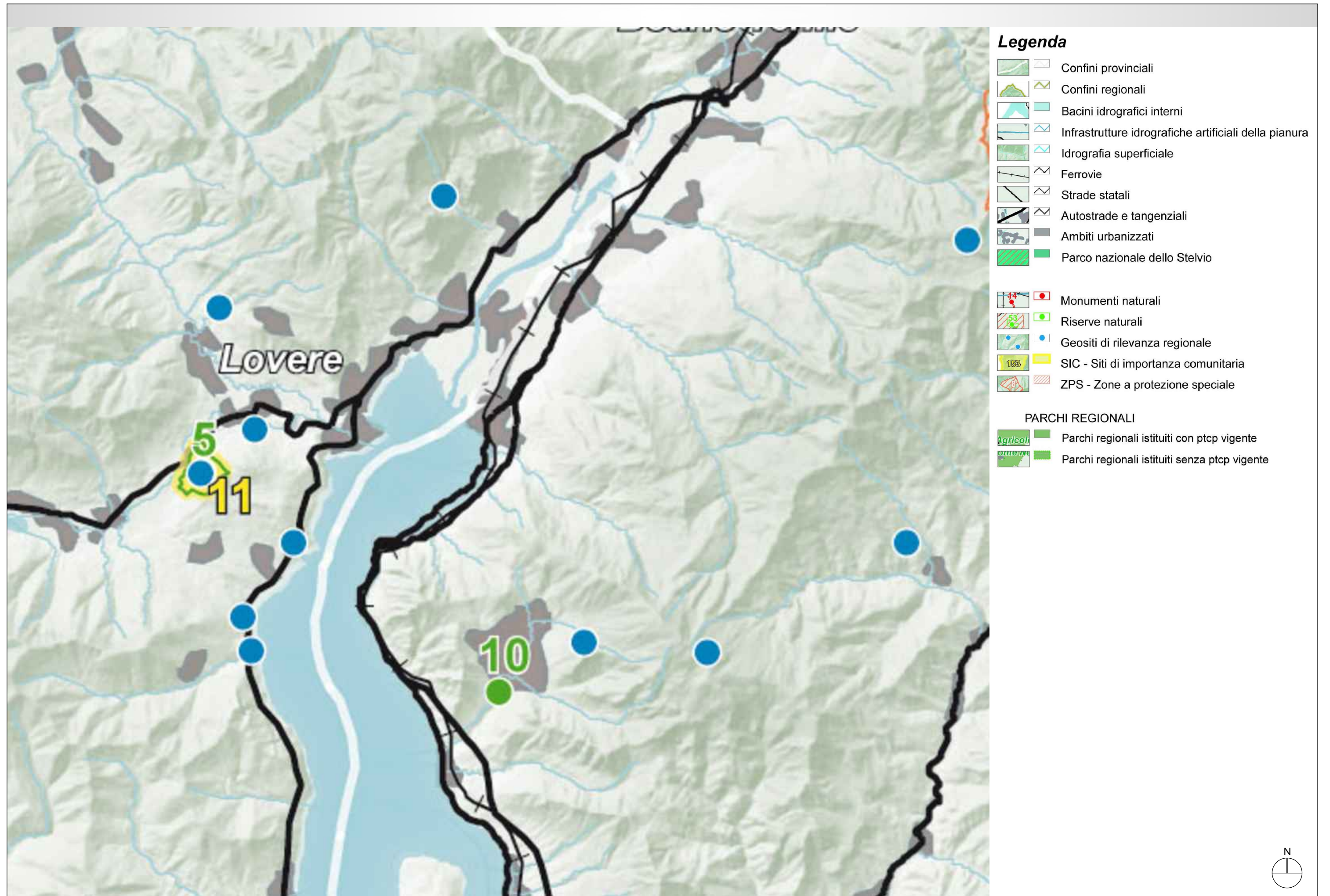
Paesaggi delle valli e dorsali appenniniche











**Legenda**

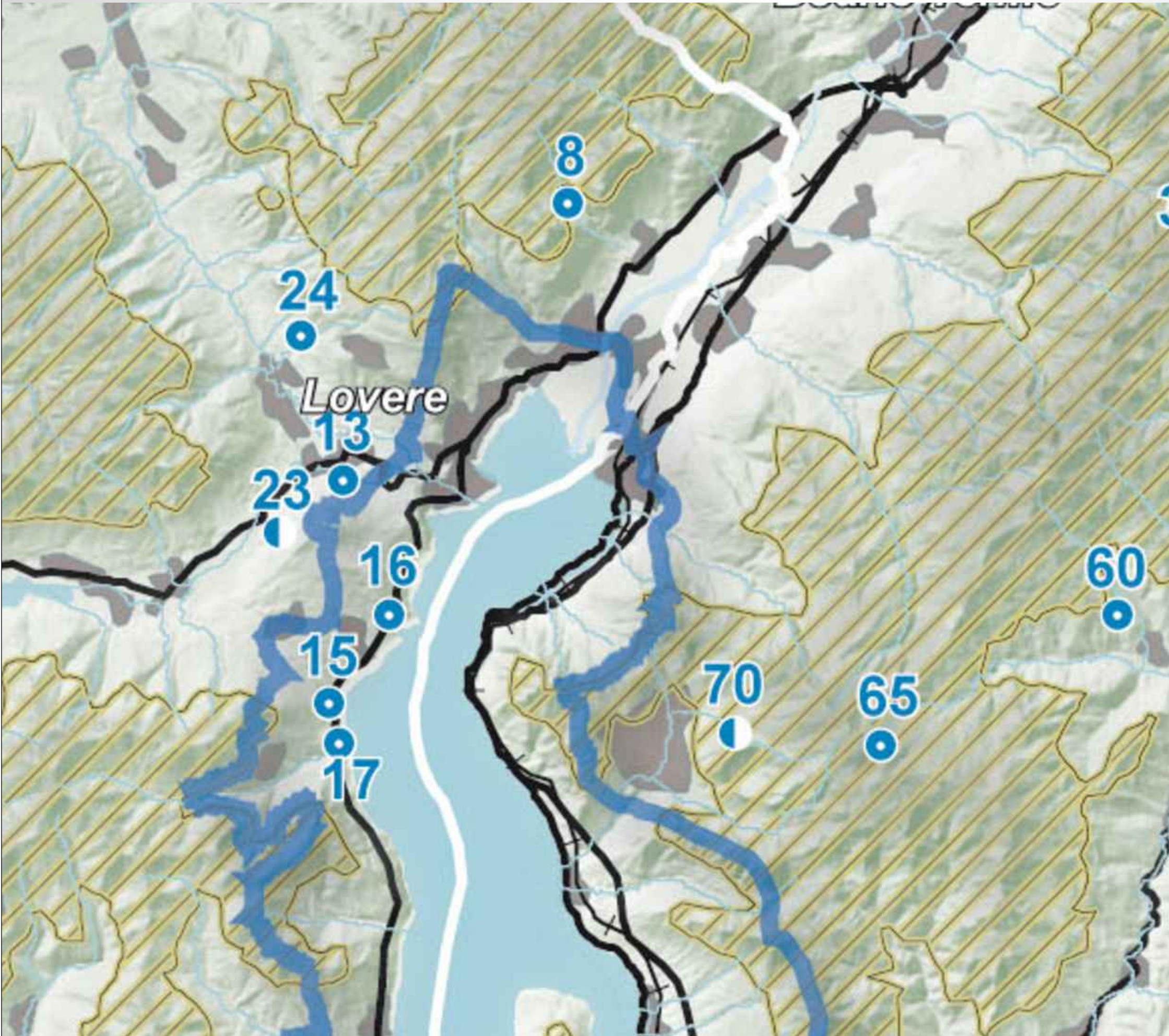
- Confini provinciali
- Confini regionali
- Bacini idrografici interni
- Infrastrutture idrografiche artificiali della pianura
- Idrografia superficiale
- Ferrovie
- Strade statali
- Autostrade e tangenziali
- Ambiti urbanizzati
- Parco nazionale dello Stelvio

- Monumenti naturali
- Riserve naturali
- Geositi di rilevanza regionale
- SIC - Siti di importanza comunitaria
- ZPS - Zone a protezione speciale

**PARCHI REGIONALI**

- Parchi regionali istituiti con ptcp vigente
- Parchi regionali istituiti senza ptcp vigente



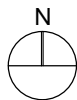


**Legenda**

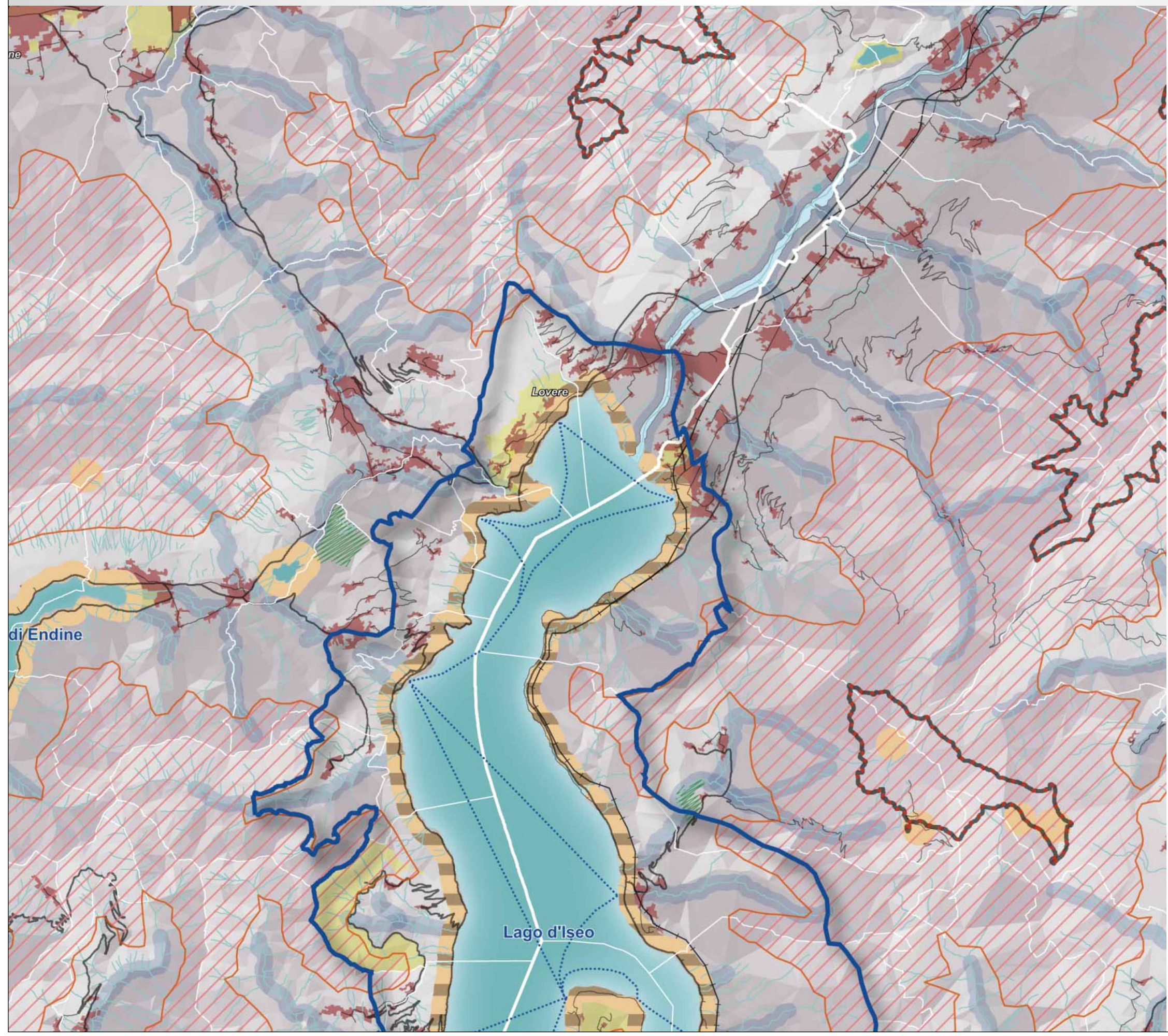
- Confini provinciali
- Confini regionali
- Bacini idrografici interni
- Idrografia superficiale
- Ferrovie
- Strade statali
- Autostrade e tangenziali
- Ambiti urbanizzati
- Parco nazionale dello Stelvio
- Parchi regionali istituiti

**AREE DI PARTICOLARE INTERESSE AMBIENTALE-PAESISTICO**

- Ambiti di elevata naturalità - [art. 17]
- Ambito di specifico valore storico ambientale - [art. 18]
- Ambito di salvaguardia e riqualificazione dei laghi di Mantova [art. 19, comma 2]
- Laghi insubrici. Ambito di salvaguardia dello scenario lacuale [art. 19, comma 4 - vedi anche Tavole D1a - D1b -D1c - D1d]
- Ambito di specifica tutela paesaggistica del fiume Po - [art. 20, comma 8]
- Ambito di tutela paesaggistica del sistema vallivo del fiume Po [art. 20, comma 9]
- Naviglio Grande e Naviglio di Pavia - [art. 21, comma 3]
- Naviglio Martesana - [art. 21, comma 4]
- Canali e navigli di rilevanza paesaggistica regionale - [art. 21, comma 5]
- Geositi di interesse geografico, geomorfologico, paesistico, naturalistico, idrogeologico, sedimentologico - [art. 22, comma 3]
- Geositi di interesse geologico-stratigrafico, geominerario, geologico-strutturale, petrografico e vulcanologico - [art. 22, comma 4]
- Geositi di interesse paleontologico, paleoantropologico e mineralogico - [art. 22, comma 5]
- Oltrepò pavese - ambito di tutela - [art. 22, comma 7]
- Siti riconosciuti dall'UNESCO quali patrimonio mondiale, culturale e naturale dell'Umanità - [art. 23]
- Ambiti di criticità - [Indirizzi di tutela - Parte III]

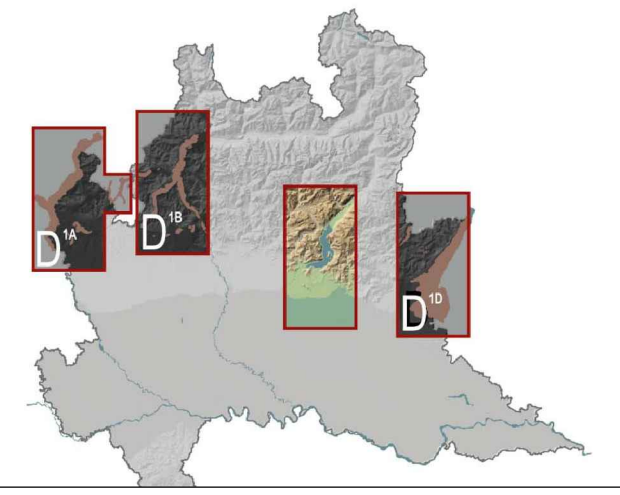
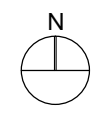




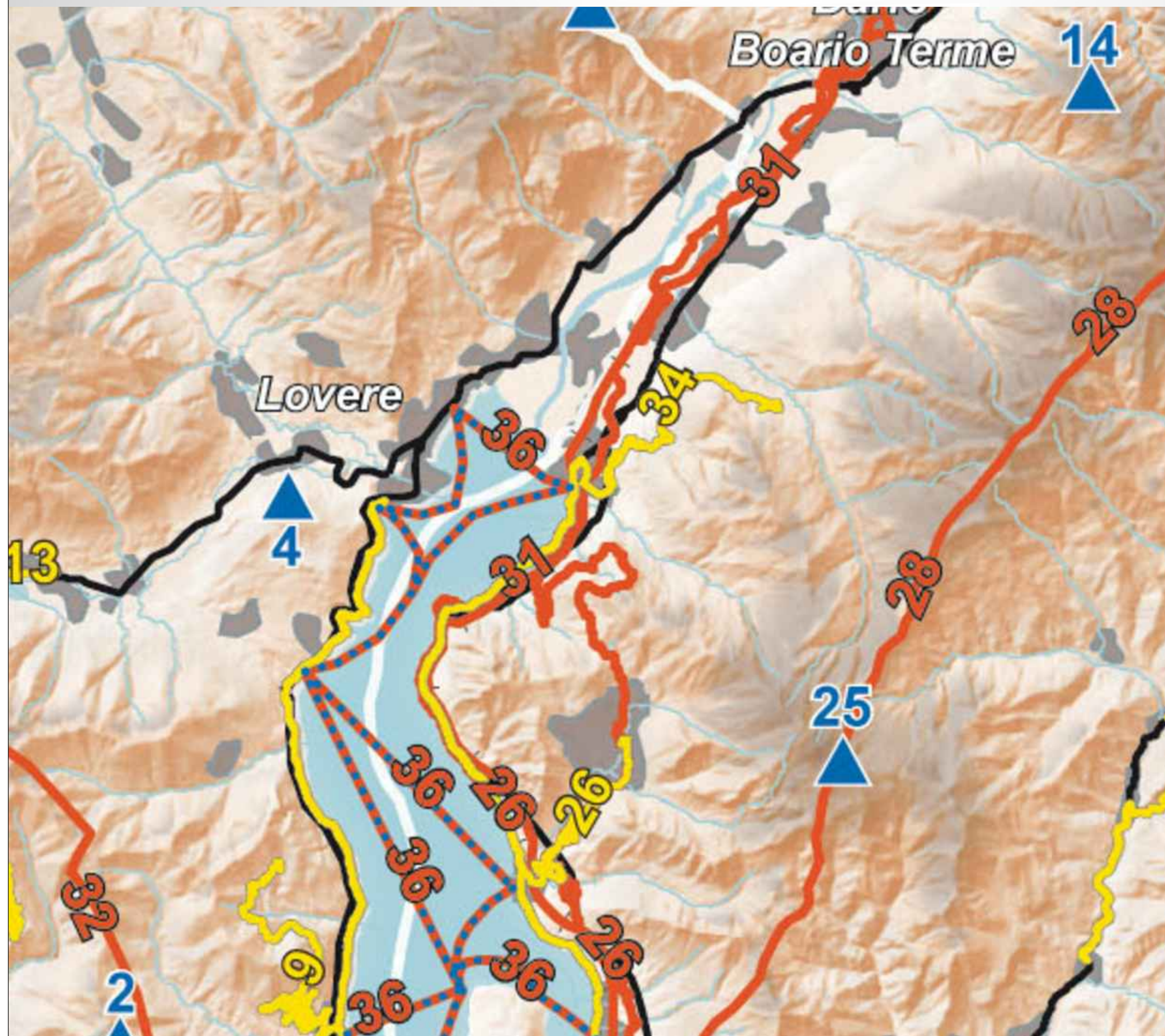


**Legenda**

- Confini comunali
- Confini provinciali
- Confini regionali
- Bacini idrografici interni
- Linee di navigazione
- Idrografia superficiale
- Ferrovie
- Strade locali
- Strade statali
- Autostrade e tangenziali
- Ambiti urbanizzati
- Parchi regionali istituiti
- Riserve naturali
- Bellezze individue
- Bellezze d'insieme
- Zone umide
- Ambito di tutela paesaggistica dei corsi d'acqua - [art. 142, D.lgs 42/04]
- Territori alpini - [art. 142, D.lgs 42/04]
- Territori contermini ai laghi tutelati - [art. 142, D.lgs 42/04]
- Ambito di specifica tutela paesaggistica dei laghi insubrici [art. 19, commi 5 e 6]
- Laghi insubrici. Ambito di salvaguardia dello scenario lacuale [art. 19, comma 4]
- Ambiti di elevata naturalità

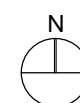




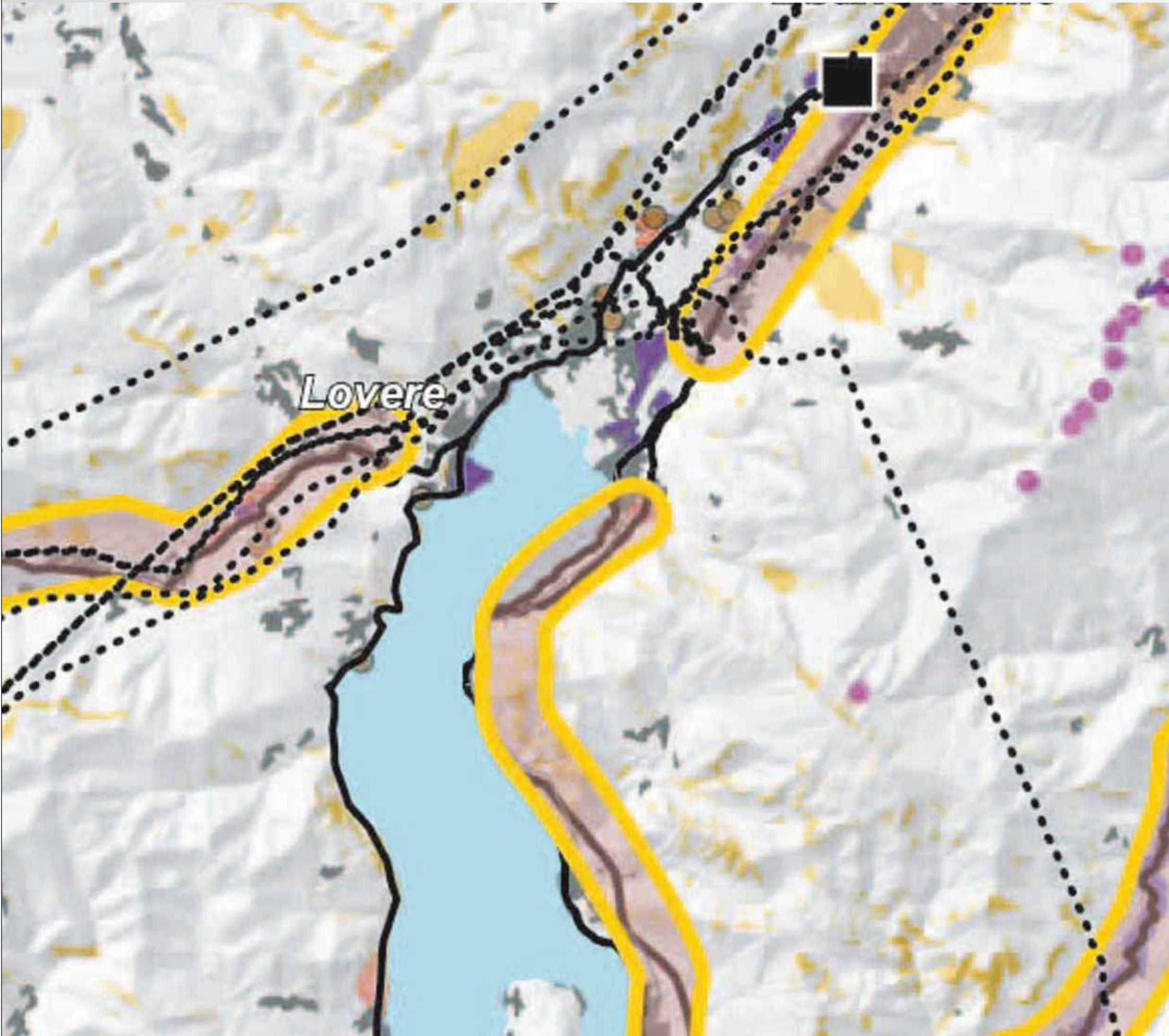


### Legenda


- Confini provinciali
- Confini regionali
- Strade panoramiche - [art. 26, comma 9]
- Linee di navigazione
- Tracciati guida paesaggistici - [art. 26, comma 10]
- Belvedere - [art. 27, comma 2]
- Visuali sensibili - [art. 27, comma 3]
- Tracciati stradali di riferimento
- Bacini idrografici interni
- Ferrovie
- Ambiti urbanizzati
- Idrografia superficiale
- Infrastrutture idrografiche artificiali della pianura







**Legenda**



Laghi e fiumi principali  
Idrografia superficiale  
Tessuto urbanizzato  
Rete ferroviaria  
Rete viaria di interesse regionale

1. AREE E AMBITI DI DEGRADO PAESISTICO PROVOCATO DA DISSESTI IDROGEOLOGICI E AVVENIMENTI CALAMITOSI E CATASTROFICI



Aree sottoposte a fenomeni franosi - [par. 1.2]

2. AREE E AMBITI DI DEGRADO PAESISTICO PROVOCATO DA PROCESSI DI URBANIZZAZIONE, INFRASTRUTTURAZIONE, PRATICHE E USI URBANI



Ambiti del "Sistema metropolitano lombardo" con forte presenza di aree di frangia destrutturate - [par. 2.1]  
Conurbazioni lineari (lungo i tracciati, di fondovalle, lacuale, ...) - [par. 2.2]  
Aeroporti - [par. 2.3]  
Rete autostradale - [par. 2.3]  
Elettrodotti - [par. 2.3]  
Principali centri commerciali - [par. 2.4]  
Multisale cinematografiche (multiplex) - [par. 2.4]  
Aree industriali-logistiche - [par. 2.5]  
Ambiti sciabili (per numero di impianti) - [par. 2.6]  
Ambiti estrattivi in attività - [par. 2.7]  
Impianti di smaltimento e recupero rifiuti - [par. 2.8]

3. AREE E AMBITI DI DEGRADO PAESISTICO PROVOCATO DA TRASFORMAZIONI DELLA PRODUZIONE AGRICOLA E ZOOTECNICA




Aree con forte presenza di allevamenti zootecnici intensivi - [par. 3.4]

4. AREE E AMBITI DI DEGRADO PAESISTICO PROVOCATO DA SOTTOUTILIZZO, ABBANDONO E DISMISSIONE

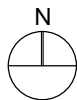


Cave abbandonate - [par. 4.1]  
Aree agricole dismesse - [par. 4.8]  
diminuzione di sup maggiore del 10% (periodo di riferimento 1999-2004)

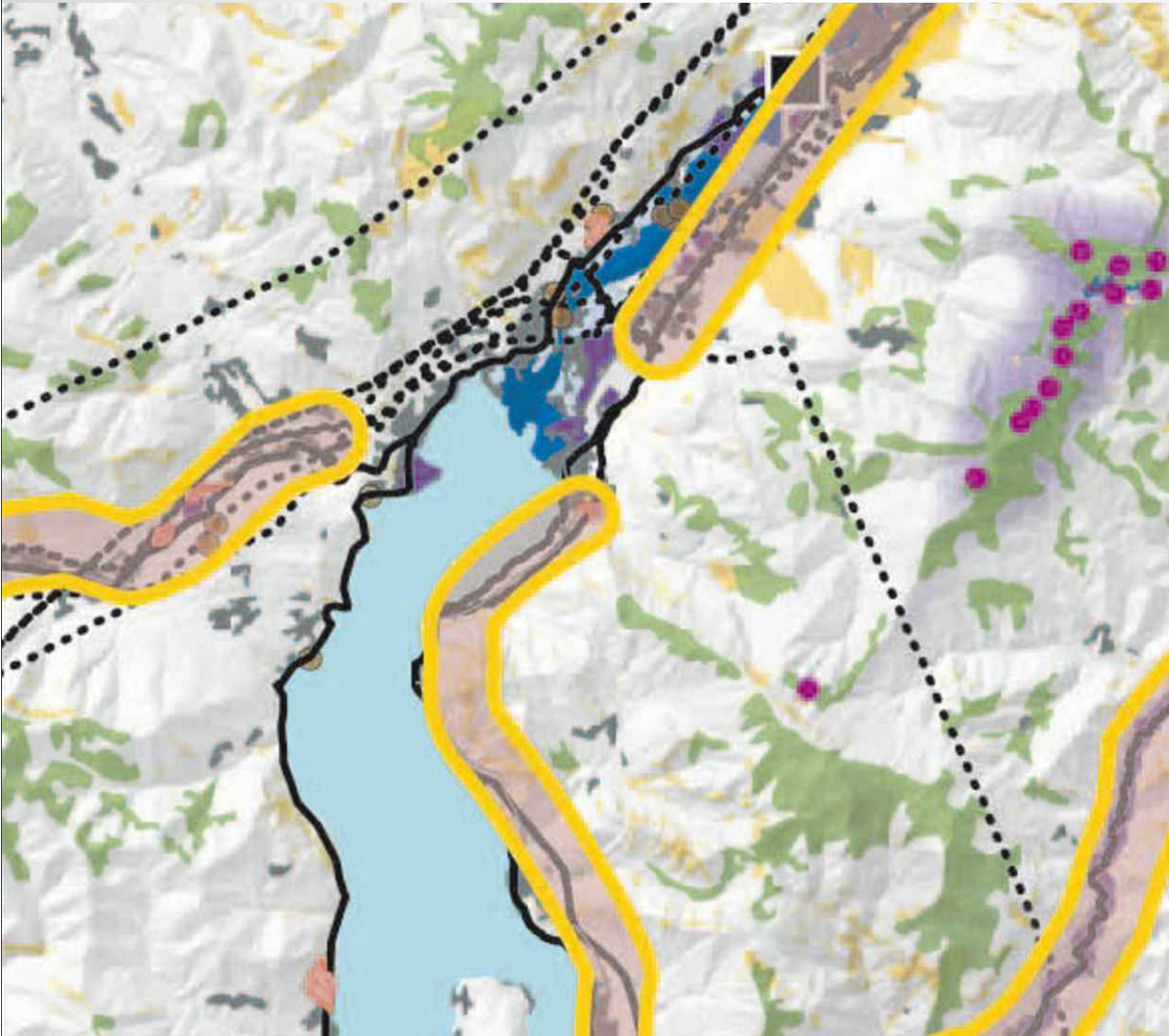
5. AREE E AMBITI DI DEGRADO PAESISTICO PROVOCATO DA CRITICITA' AMBIENTALI



Corsi e specchi d'acqua fortemente inquinati - [par. 5.2]  
Siti contaminati di interesse nazionale - [par. 5.4]







**Legenda**

- Laghi e fiumi principali
- Idrografia superficiale
- Tessuto urbanizzato
- Rete ferroviaria
- Rete viaria di interesse regionale

**1. AREE E AMBITI DI DEGRADO PAESISTICO PROVOCATO DA DISSESTI IDROGEOLOGICI E AVVENIMENTI CALAMITOSI E CATASTROFICI**

- Aree sottoposte a fenomeni franosi - [par. 1.2]
- Fasce fluviali di deflusso della piena e di esondazione (fasce A e B) [par. 1.4]
- Fascia fluviale di inondazione per piena catastrofica (fascia C) [par. 1.4]

**2. AREE E AMBITI DI DEGRADO PAESISTICO PROVOCATO DA PROCESSI DI URBANIZZAZIONE, INFRASTRUTTURAZIONE, PRATICHE E USI URBANI**

- Ambiti del "Sistema metropolitano lombardo" con forte presenza di aree di frangia destrutturate - [par. 2.1]
- Ambito di possibile "dilatazione" del "Sistema metropolitano lombardo" [par. 2.1]
- Conurbazioni lineari (lungo i tracciati, di fondovalle, lacuale, ...) [par. 2.2]
- Neo-urbanizzazione - [par. 2.1 - 2.2]  
Incremento della sup urbanizzata maggiore del 1% (nel periodo 1999-2004)
- Aeroporti - [par. 2.3]
- Rete autostradale - [par. 2.3]
- Elettrodotti - [par. 2.3]
- Linee ferroviarie alta velocità/alta capacità (esistenti e programmate) - [par. 2.3]
- Interventi di grande viabilità programmati - [par. 2.3]
- Principali centri commerciali - [par. 2.4]
- Multisale cinematografiche (multiplex) - [par. 2.4]
- Aree industriali-logistiche - [par. 2.5]
- Distretti industriali - [par. 2.5]
- Ambiti sciabili (per numero di impianti) - [par. 2.6]
- Ambiti estrattivi in attività - [par. 2.7]
- Impianti di smaltimento e recupero rifiuti - [par. 2.8]

**3. AREE E AMBITI DI DEGRADO PAESISTICO PROVOCATO DA TRASFORMAZIONI DELLA PRODUZIONE AGRICOLA E ZOOTECNICA**

- Aree con forte presenza di allevamenti zootecnici intensivi - [par. 3.4]

**4. AREE E AMBITI DI DEGRADO PAESISTICO PROVOCATO DA SOTTOUTILIZZO, ABBANDONO E DISMISSIONE**

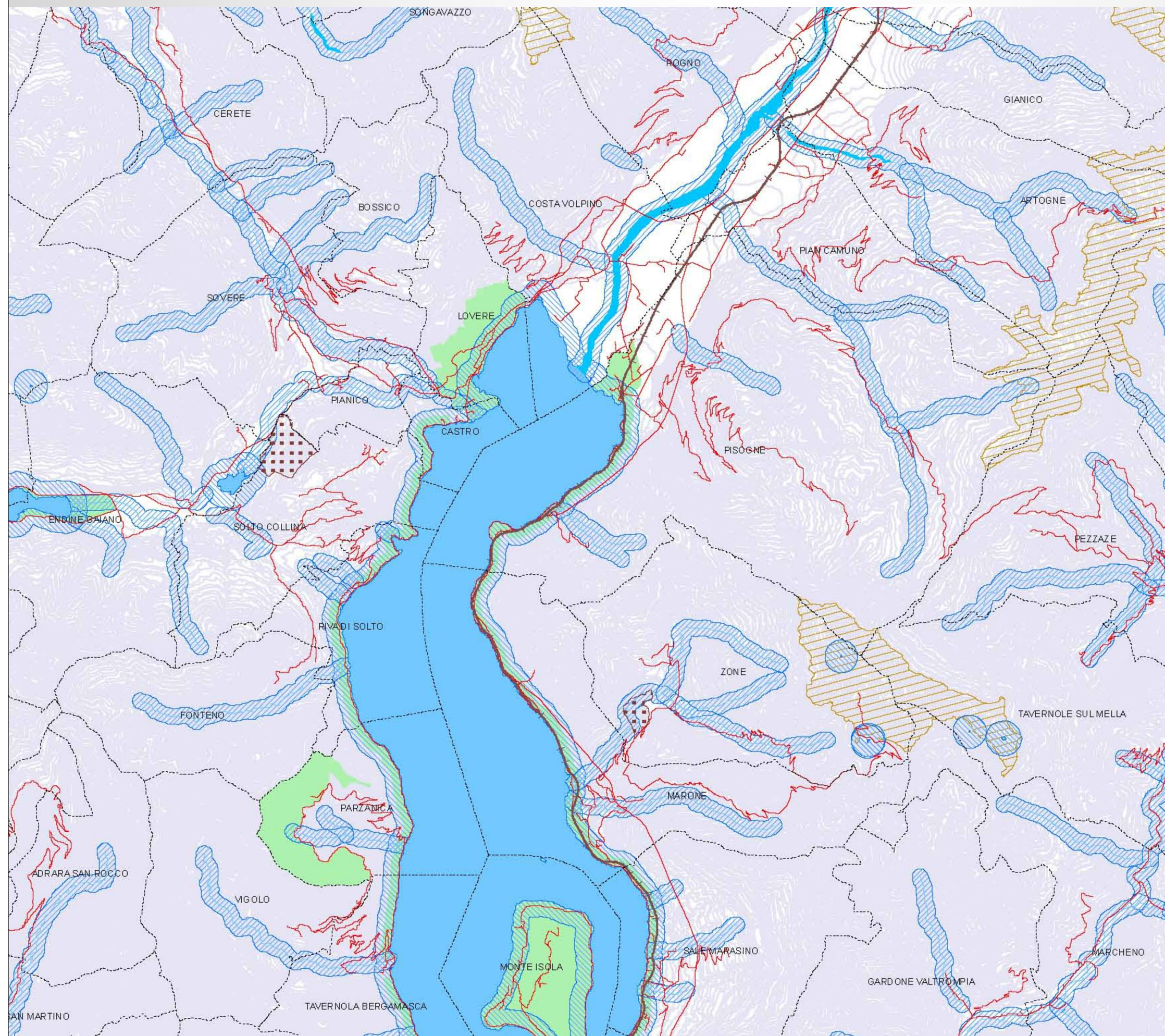
- Cave abbandonate - [par. 4.1]
- Pascoli sottoposti a rischio di abbandono - [par. 4.8]
- Aree agricole sottoposte a fenomeni di abbandono - [par. 4.8]  
diminuzione di sup compresa tra il 5% e il 10% (periodo di riferimento 1999-2004)
- Aree agricole sottoposte a fenomeni di abbandono - [par. 4.8]  
diminuzione di sup maggiore del 10% (periodo di riferimento 1999-2004)

**5. AREE E AMBITI DI DEGRADO PAESISTICO PROVOCATO DA CRITICITA' AMBIENTALI**

- Aree soggette a più elevato inquinamento atmosferico (zone critiche) [par. 5.1]
- Corsi e specchi d'acqua fortemente inquinati - [par. 5.2]
- Siti contaminati di interesse nazionale - [par. 5.4]







## Legenda

- Confini provinciali
- Confini comunali
- Curve di livello
- +— Ferrovie
- Autostrade
- Strade principali
- Rete viaria secondaria
- ▨ Aree alpine/appenniniche
- ▨ Ghiacciai
- ▨ Parchi
- ▨ Riserve
- ★ Zone umide
- Corsi d'acqua tutelati
- ▨ Aree idriche
- ▨ Aree di rispetto dei corsi d'acqua tutelati
- ▨ Laghi
- ▨ Aree di rispetto dei laghi
- ▨ Bellezze d'insieme
- Bellezze individue

